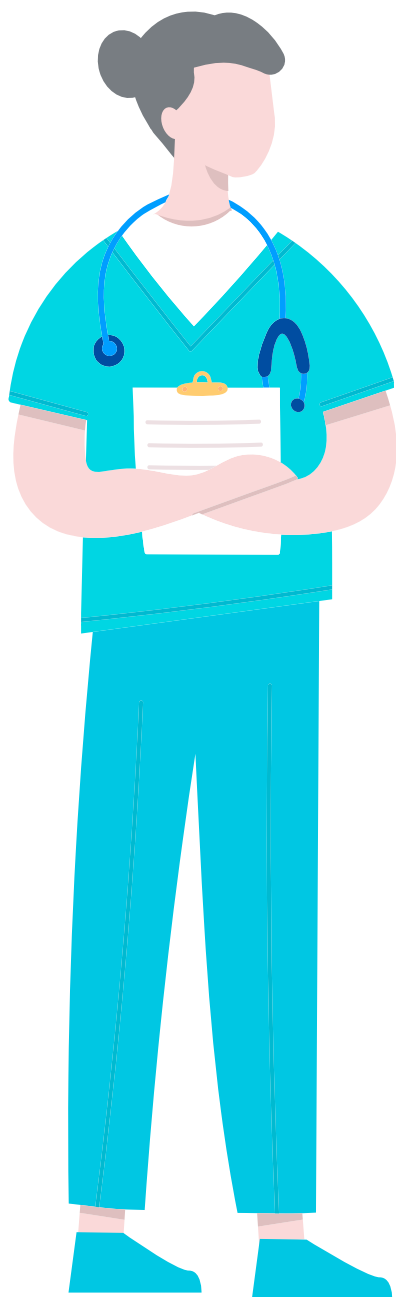


¡Usa tu uniforme clínico o delantal solo cuando estés en el establecimiento de salud!



Porque nos preocupa tu salud, tu familia y el resto de las personas con que puedas tener contacto, te recordamos que:

- Se estima que el virus COVID-19 se propaga principalmente de modo directo persona a persona, sin embargo, podría ser posible su transmisión de modo indirecto a través de vehículos (como pañuelos, zapatos u otros objetos)
- El uniforme clínico o delantal, es de uso exclusivo para la atención de pacientes en el establecimiento de salud
- El delantal debe estar limpio y usarlo completamente abotonado
- Durante los traslados entre tu hogar y el centro debes usar siempre ropa de calle y sólo realizar la postura del uniforme clínico o delantal en tu lugar de trabajo
- Al terminar la jornada de trabajo, debes retirarte el uniforme clínico o delantal dejándolo en una bolsa aislada del resto de tus objetos personales, para ser trasladada cerrada a tu hogar
- Es recomendable que la ropa usada sea lavada a mano o en máquina separada del resto de la ropa, idealmente con agua caliente y detergente después de remojar por al menos 20 minutos. Finalmente se debe enjuagar con abundante agua.

Estas recomendaciones, son complementarias a las medidas generales para prevenir el COVID-19, con relación a las medidas de higiene y distanciamiento social, en tu lugar de trabajo como en tu hogar

Cuidarnos, es responsabilidad de todos



Para más información llama al 600 360 7777 (Salud Responde del MINSAL) o a nuestro ACHS CENTER 600 600 2247