



FLUJOS Y PROCESOS DE SALUD

INFORMACIÓN SOBRE TEST RÁPIDOS



¿QUÉ SON LOS TEST RÁPIDOS?

Son exámenes que detectan los anticuerpos creados por el sistema inmune de cada persona como mecanismo de defensa ante la presencia de SARS-CoV-2, por lo que, en una persona infectada por el virus, permitiría confirmar la presencia de anticuerpos IgM y/o IgG contra el coronavirus.

¿PARA QUÉ SE UTILIZAN LOS TEST RÁPIDOS?

Su principal utilidad es en estudios de seroprevalencia* en diferentes grupos humanos/comunidades, es decir, evaluar la inmunidad generada por el individuo frente a la presencia del coronavirus en su organismo.

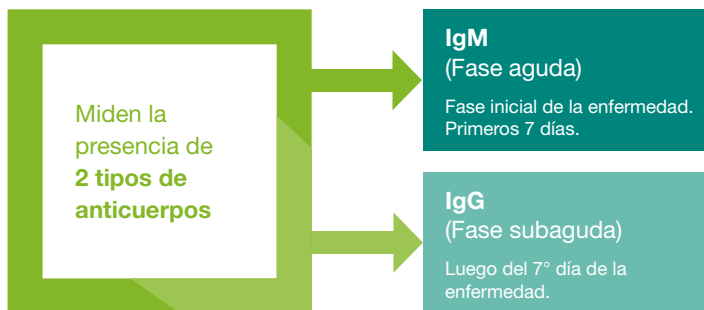
w



¿A QUIÉN SE LE REALIZA?

Puede realizarse a todo paciente que presente síntomas relativos a infección por SARS-CoV-2 y a grupos para estudio de seroprevalencia o apoyo diagnóstico.

¿QUÉ MIDEN LOS TEST RÁPIDOS?



¿QUÉ MUESTRAS REQUIERE?



Se requiere una muestra de sangre. Los resultados se obtienen entre los 8 y 15 minutos, dependiendo del test utilizado y debe ser realizado por personal de salud capacitado.

Antes de proceder a su uso se debe verificar que el laboratorio productor esté en el listado aprobado del ISP.

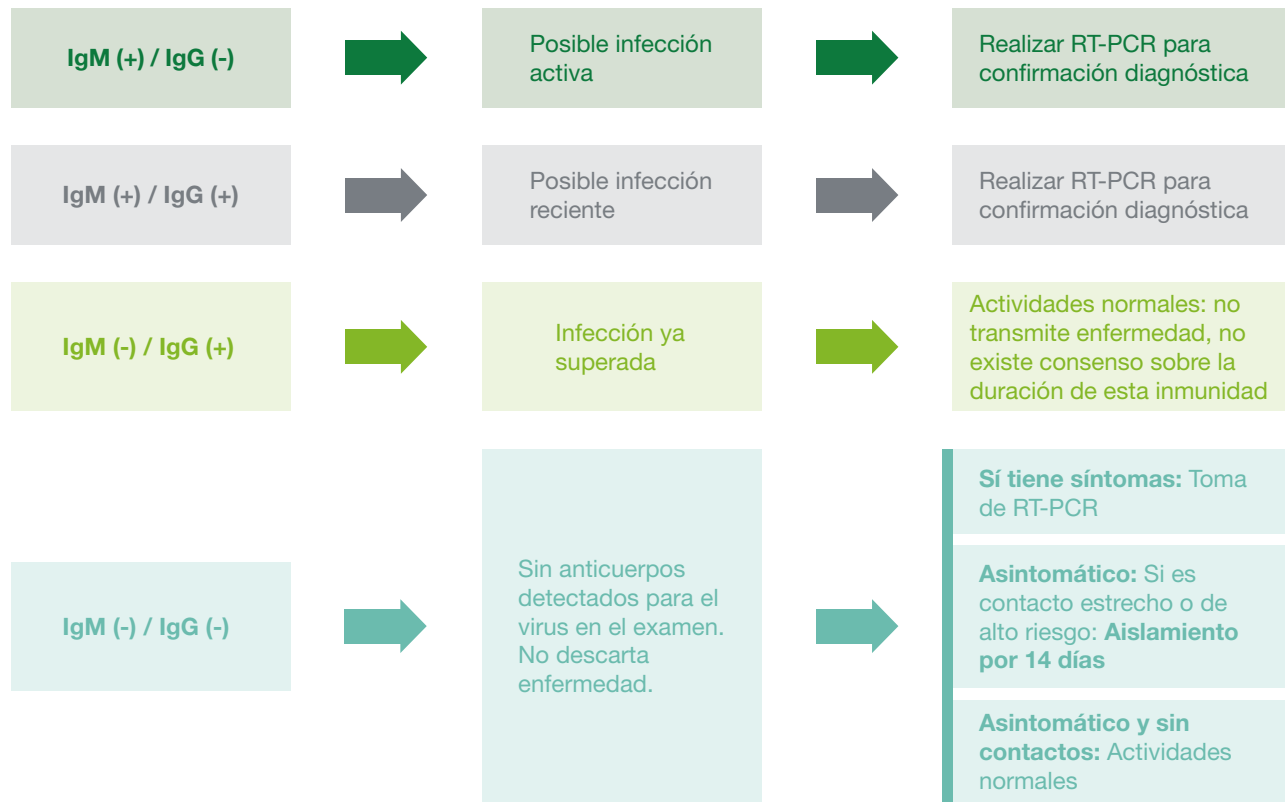
Información disponible en: <https://www.minsal.cl/isp-actualiza-listado-de-kit-de-test-rapido-de-covid-19/>

¿QUÉ LIMITACIONES TIENEN LOS TEST RÁPIDOS?

Debido a que la formación de los anticuerpos se inicia alrededor del tercer día post exposición al virus, no sería útil en el diagnóstico precoz de la enfermedad y los test actualmente disponibles reportan bajos niveles de sensibilidad, que bordean el 50% cuando son realizados en etapas tempranas. Dado el aumento progresivo en los niveles de anticuerpos, esta sensibilidad aumenta progresivamente si la prueba se aplica desde el 6° a 7° día del contagio.

* La confirmación diagnóstica ante la sospecha de enfermedad por COVID-19 solo debe realizarse con RT-PCR.

¿CÓMO SE INTERPRETAN Y QUÉ HACER EN CADA CASO?



Cualquier tipo de examen diagnóstico refleja sólo la realidad del minuto en el cual fue tomada la muestra. Dado lo anterior, los casos sospechosos o contactos estrechos siempre deben cumplir las cuarentenas establecidas independiente del resultado del test rápido.

PERÍODOS DE DETECCIÓN DEL VIRUS Y ANTICUERPOS

